

LANDHAUS & FLIEDERHOF-TOUR



Telefon: 0151.57428820
www.gabis-seifenmanufaktur.de

Seifenmanufaktur Gabi Sußdorf

In der „Alten Schule“ stellt Gabi Sußdorf wunderschöne Pflanzenölseifen und Hautpflegeprodukte mit regionalen Zutaten her. Von März bis Oktober ist die Werkstatt am letzten Sonntag im Monat von 14-18 Uhr für Interessierte geöffnet. Individuelle Termine, sowie die Beteiligung an Workshops zur Naturkosmetik- und Seifenherstellung sind möglich.

14. Landhaus „Zu Stücken“

Frau Schreinicke verarbeitet auf Ihrer Speisekarte hauptsächlich die Produkte Ihres Vaters. Aber auch andere saisonale Spezialitäten aus der Umgebung weiß sie geschmackvoll zu kombinieren.

13. Glückliche Kühe von Jens Schreinicke

Wer von Stücken nach Kähnsdorf wandert, macht unweigerlich Bekanntschaft mit glücklichen Rindern von Jens Schreinicke.

12. Wildhandel Alfred Schreinicke

Auf dem Hof von Familie Schreinicke wird die Beute der regionalen Jäger zu Wildspezialitäten verarbeitet. Die feinen Produkte können natürlich auch in den beiden Stückener Gasthäusern genossen werden.

11. Spargel- und Kürbischhof Syring

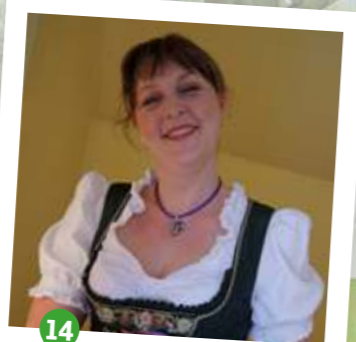
Auf dem Hof der Familie Syring vermarkten wir seit über 20 Jahren den berühmten „Beelitzer Spargel“. Nach der Saison führen wir den Hofladen mit regionalen und frischen Produkten weiter. Besonders erwähnenswert ist hier die Erzeugung und Verarbeitung von „Beelitzer Kürbiskernöl“ durch meinen Bruder Thomas Syring.

Fahrradtour

Wer an dieser Stelle die Runde abkürzen möchte, kann zu Fuß oder mit dem Fahrrad quer durch das Naturschutzgebiet von Körzin direkt nach Stücken gelangen.

Fliederhof Juliane Syring

Ob Sie bei uns übernachten, feiern, speisen oder einfach zum Kaffeegenuss vorbei kommen, unser freundliches Fliederhof-Team ist für Sie da... Wir freuen uns auf Ihren Besuch!



14 Tel.: 033204.61050
Mi - So ab 12.00 Uhr
info@landhaus-stuecken.de



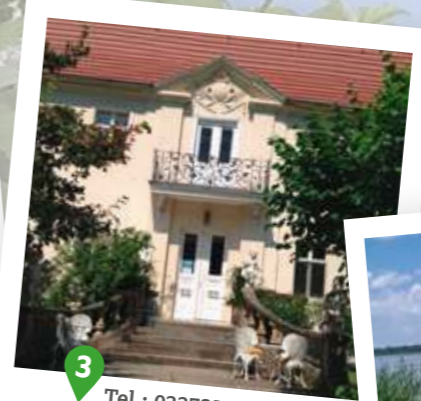
Start
Tel.: 033204.62900
ab März: Mi - So 12.00 - 21.00 Uhr sowie
exklusiv für Veranstaltungen auf Absprache
www.fliederhof-syring.de

2. Brauße's Fischräucherei und Aufzucht

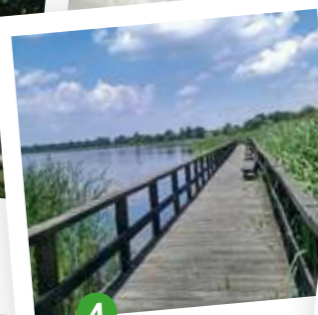
Der Familienbetrieb verarbeitet und räuchert Aale, Forellen, Lachsforellen sowie Saiblinge und Welse. Im Hofladen können Sie frische Produkte erwerben und beim Schauräuchern zusehen. Im Dorf sind weitere empfehlenswerte Erzeuger ansässig, z.B. die Bäckerei Röhrig und die Imkerei Brauße.



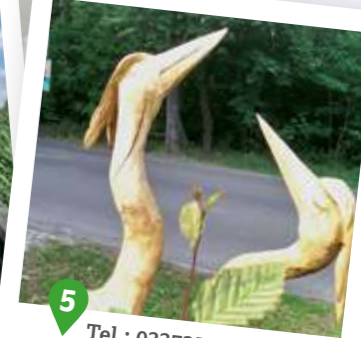
2 Tel.: 033731.80029
täglich 9.00 - 18.00



3 Tel.: 033731.322495
oder 0170.5819640
www.schlossblankensee.de



4 Bohnenweg
Blankensee



5 Tel.: 033731.30590
www.wunder-aus-holz.de



6 Tel.: 033731.700460
täglich 10.00 - 17.00 Uhr

5. Holzskulpturen Constanze Vollmar

Herr und Frau Vollmar bieten auf Ihrem Hof Holzunikate aus dem Fläming an.

6. Wildgehege Glauer Täl

Im Wildgehege des Naturparkzentrums können Sie die Tiere unserer Wälder in Ruhe beobachten und bestaunen. Dort finden auch eine Vielzahl von Führungen und weiteren Naturerlebnissen statt.

7. Flugplatz Schönhagen

Nicht nur Flugzeugbegeisterte genießen auf der Panoramaterrasse des Towers einen perfekten Blick auf das Fluggeschehen.



7 Tel.: 03373.130518
Restaurant Cockpit: täglich geöffnet während
der Flugplatzzeit sowie auf Absprache
www.flugplatz-schoenhagen.aero/

8. Spaziergang zum Beobachtungsturm am Pfefferfließ

In Stangenhagen führt Sie die altherwürdige Lindenallee zum Beobachtungsturm am versteckten Pfefferfließ.

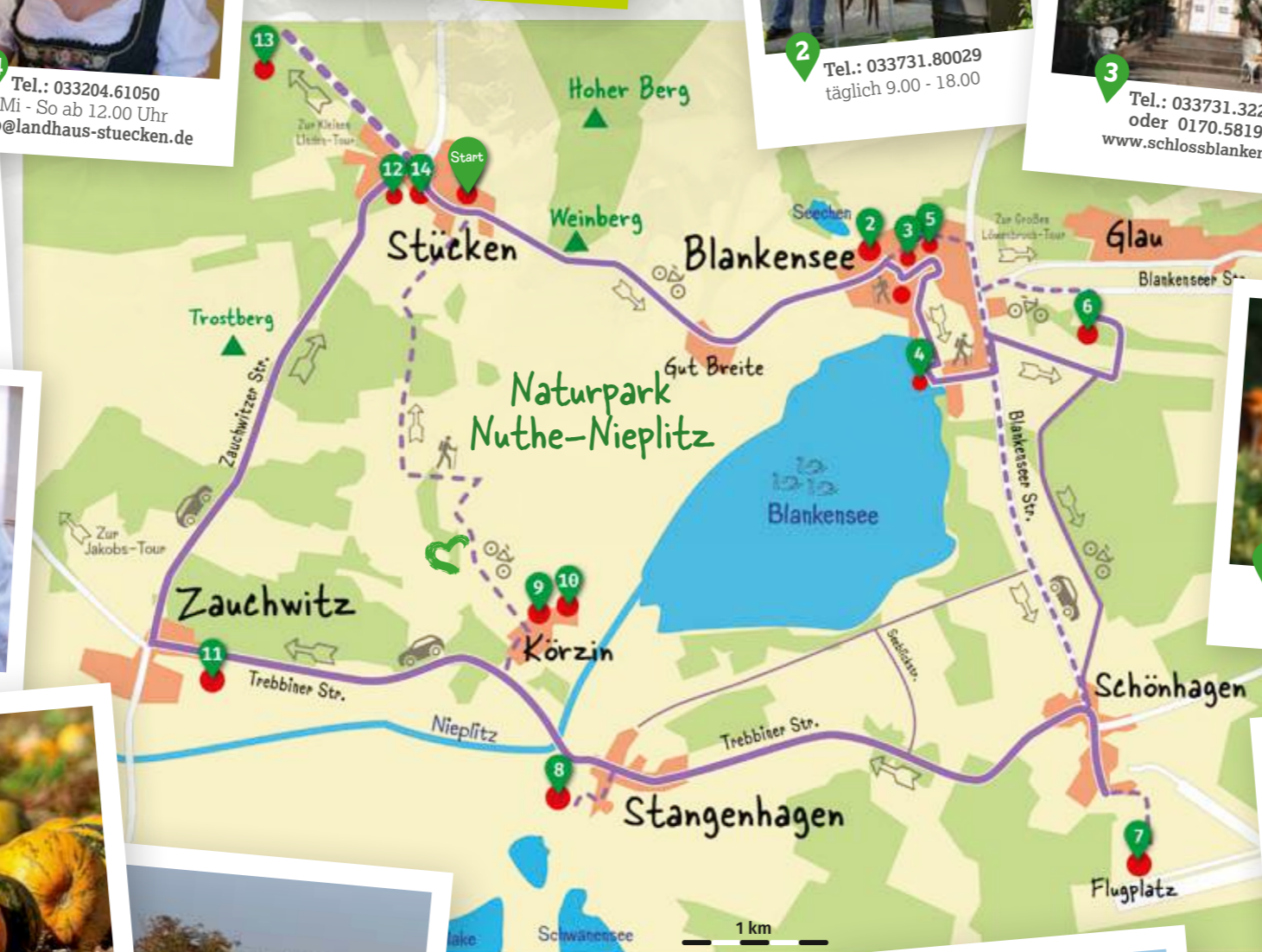


8

9 + 10 Kulinarischer Zwischenstopp in Körzin

Verweilen Sie mit herrlichem Ausblick auf die Wiesen von Körzin im Restaurant „Landlust“ von Familie Laun oder im „Café zum Kirschbaum“ von Familie Lehmann.

9 10 Landlust
Tel.: 033204.60171
Café zum Kirschbaum
Tel.: 033204.35638



Ein Stück Geniesstour um Stücken

Die Tour startet in Stücken. Entlang der alten Dorfstraße befinden sich rechts und links die Gasthäuser Landhaus „Zu Stücken“ und „Fliederhof“. Dazwischen passieren Sie die alte Feldsteinkirche des Ortes.

Von der alten Dorfstraße gelangen Sie weiter nach Blankensee, vorbei an der wunderschönen Landschaft des Naturparks Nuthe Nieplitz.

Blankensee ist ein beliebtes Ausflugsziel in jeder Saison: das kultureiche Handwerk, das Schloss mit seinem romantischen Garten sowie eine Vielzahl anderer Sehenswürdigkeiten machen es so beliebt.

Die märkischen Dörfer Schönhagen, Stangenhagen, Körzin und Zauchwitz entlang der B246 haben jeweils ihre eigene Geschichte. In Zauchwitz befindet sich der Spargelhof der Familie Syring, den wir wärmstens empfehlen!

Von Zauchwitz geht es wieder zurück nach Stücken - herzlichen Willkommen zurück.

Direkt im Ort, auf der rechten Seite, befindet sich der Wildhandel der Familie Schreinicke.

Auch empfiehlt sich ein Ausflug rund um Stücken. Auf Ihrem Weg treffen Sie sicher auf die glücklichen Rinder von Jens Schreinicke.

Wir freuen uns sehr, wenn Sie uns nach Ihrem erlebnisreichen Tag nochmal in unseren Gasthäusern besuchen. Ob am lodernen Kamin des Landhauses oder im uralten Weinkeller des Fliederhofs – auf Ihre Geschichten sind wir mehr als gespannt.

Praktisches

Die Tour ist insgesamt ca. 25-30 km lang. Sie kann zu Fuß, mit dem Fahrrad oder mit dem Auto erkundet werden. In Stücken biegen Sie links in die Dorfstraße 6 zu den Gästehäusern ab.

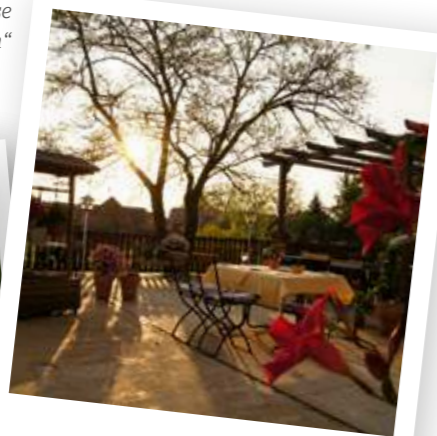
Gerne können wir für Sie Mietfahräder in Zusammenarbeit mit dem Nachbargasthof, dem Fliederhof von Juliane Syring, organisieren.

Mit dem Auto erreichen Sie Stücken ab der Autobahnausfahrt Michendorf in ca. 10 Minuten.

Mit Bahn und Fahrrad: ab dem Bahnhof Michendorf (RE7 führt stündlich von Berlin nach Bad Belzig/Dessau).

Mit dem Bus: ab dem Bahnhof Potsdam oder Michendorf, stündlich, bis zur Haltestelle „Stücken Dorf“.

Blick auf die Terrasse des Landhauses „Zu Stücken“



und auf den Innenhof des Fliederhofs



Kurz & Knapp

Fliederhof Juliane Syring

- ländlich saisonale Küche
- hausgebackener Kuchen
- insbesondere Spargel- und Kürbisgerichte aus dem Familienbetrieb
- Gemütlichkeit unter preußischen Kappendecken und in unserem Weinkeller
- viel Platz im Hofgarten für Kinder zum Spielen, Kindergerichte
- Veranstaltungskalender
- Familien- und Firmenfeiern im kleineren Rahmen
- gemütliche Gästezimmer



Juliane Syring
Stückener Dorfstraße 21
14552 Michendorf OT Stücken
Tel.: 033204 629 00
Fax: 033204 626 04
Email: info@fliederhof-syring.de
Internet: www.fliederhof-syring.de

Öffnungszeiten:

Mittwoch bis Sonntag von 12 Uhr bis 21 Uhr

Das Landhaus „Zu Stücken“

- ländlich saisonale Küche
- insbesondere herzhaft feine Wildgerichte aus dem Familienbetrieb
- Gemütlichkeit am Kamin im Winter, und im Sommer auf der idyllischen Sonnenterrasse
- Kinderspielecke und Kindergerichte
- großer Saal für Familien- und Firmenfeiern
- gemütliche Gästezimmer

Landhaus „Zu Stücken“

Bianka Schreinicke
Stückener Dorfstraße 6
14552 Michendorf
Tel: 033204 61050
info@landhaus-stuecken.de
www.landhaus-stuecken.de
oder auf Youtube: „Schreinicke Stücken“ von teltOwkanal (2012)

Öffnungszeiten:

Mittwoch bis Sonntag ab 12 Uhr

Unsere zusätzlichen Serviceangebote

- EC-u. Kreditkartenzahlung
- Kostenlose Parkplätze
- Fahrrad-Verleih



Die Geniesstouren

Im Jahr 2014 schlossen sich Gastronomen aus der Nuthe-Nieplitz-Region zusammen und kreierten die Geniesstouren. Ihre Empfehlungen für Touren zu Fuß, per Rad oder auch mit dem Auto verstehen die Partner als kleines „Genießer-Drehbuch für die Freizeitgestaltung außerhalb der Stadt“.

Gemeinsam haben sich die Geniesstouren auf die Fahne geschrieben, Gäste mit dem Besonderen zu beeindrucken und dafür Natur, Kultur, Handwerkskunst und Kulinarik miteinander zu verknüpfen. So kann jeder auf Tuchfühlung mit Land und Leuten gehen.

Das Land Brandenburg bietet so viele kleine versteckte Wunder. Die Geniesstouren möchten Ihnen helfen, diese zu entdecken und wünschen Ihnen eine erlebnisreiche Zeit.

Weitere Touren unter: www.geniesstouren.org



unterstützt von:



Fotonachweis: Teilnehmer „Weyrich, Zur Linde“; Kartendesign & Gestaltung: Poliar, Lars Wendlandt; Redaktion/Organisation: Geniesstour, Zur Linde, Stand: 01/2017



Eine Initiative der:



Die Tour hat Ihnen gefallen?
Weitere Touren, Infos und
Ausflugstipps unter
www.geniesstouren.org



Die Tour ist ca. 25 km lang und kann zu Fuß, mit dem Fahrrad oder mit dem Auto erkundet werden.

Herzlichst,
Ihre Bianka Schreinicke
und Juliane Syring
Ihre Spezialitäten.
Wenn Sie wollen, empfangen wir Sie nach Ihren ausgiebigen Erkundungstouren wieder in unseren Häusern und verwöhnen Sie mit unseren individuellen Spezialitäten.
Wir, Bianka Schreinicke und Juliane Syring, führen „Stück Geniesstour in Stücken“ zu laden.
es ist uns eine Freude, Sie zu einem
Ihnen besonders gerne weiter empfehlen möchten.
Wenn Sie wollen, empfangen wir Sie nach Ihren ausgiebigen Erkundungstouren wieder in unseren Häusern und verwöhnen Sie mit unseren individuellen Spezialitäten.

Liebe Gäste,

Geniesstouren
Ein Stück
Geniesstour
um Stücken

Vom Fliederhof zum Landhaus und weiter

